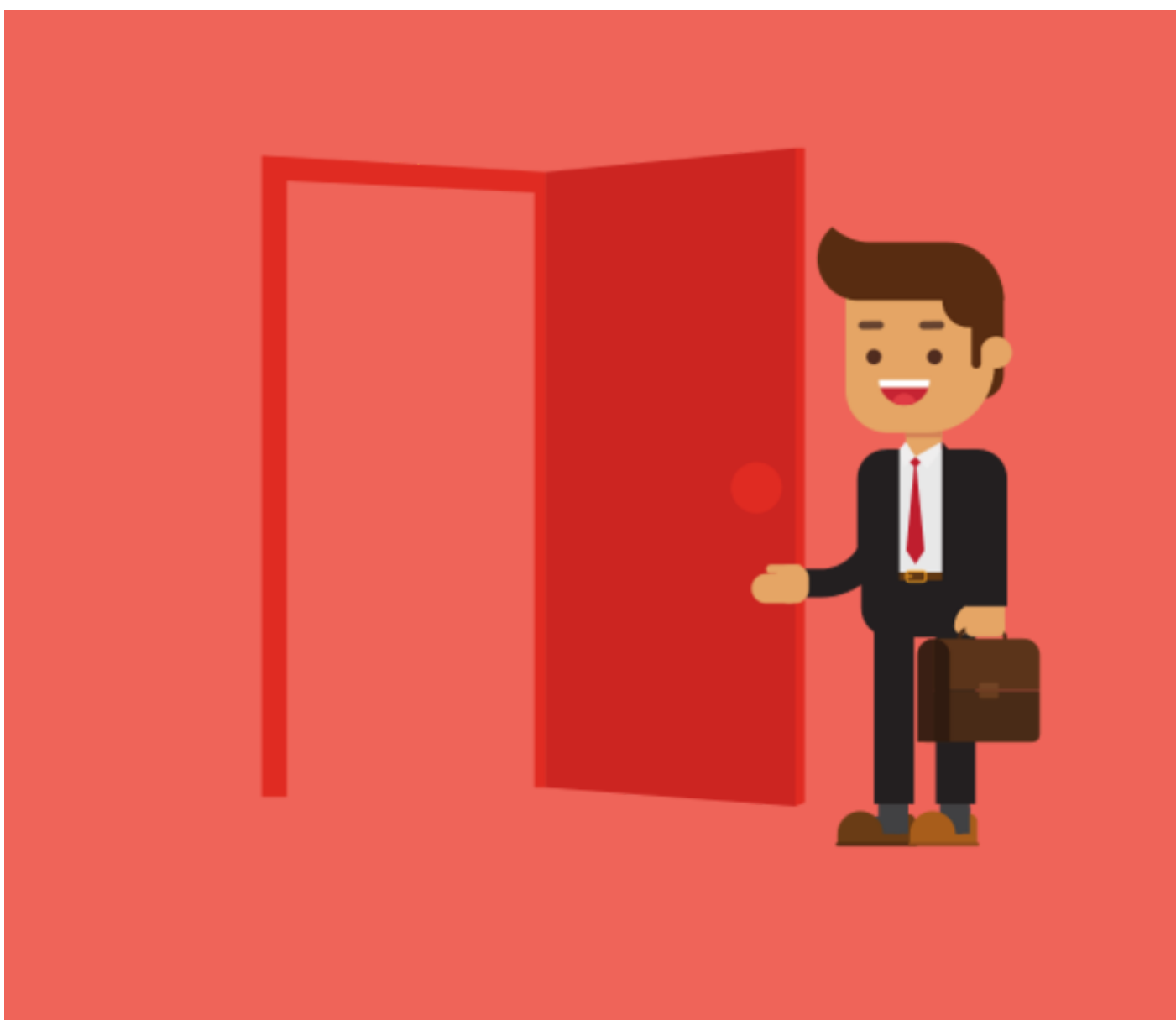


## תוכן עניינים

- [1 יסודי:הון אנושי](#)
  - [1.1 קליטת מורים חדשים](#)
  - [1.2 הערכת עובדי הוראה](#)
  - [1.3 פיתוח מקצועי](#)
  - [1.4 הדרכה](#)
  - [1.5 תומכי הינוך והוראה](#)
  - [1.6 בעלי תפקידים](#)

## יסודי:הון אנושי

ההון האנושי מהווה את השדרה הניהולית בבית הספר, והוא אחד היסודות להצלחת בית הספר. בקישורים להלן תוכלו למצוא שישה היבטים של משאב זה. ודאו כי אתם מקצים בתוכנית השנתית שלכם את הזמן המתאים לכל אחד מהם, ושאתם יודעים כיצד למצות ולהשתמש בהם כהלכה.



## [קליטת מורים חדשים](#)

קליטה מיטבית למתמחים ולמורים חדשים



## [הערכת עובדי הוראה](#)

הערכת עובדי הוראה לקידום תהליכי הוראה ושיפור איכותם



## פיתוח מקצועי

מנהל בית הספר אחראי על ההון האנושי בבית הספר ובמסגרת זאת אחראי ללמידה המקצועית של המורים.



## [הדרכה](#)

העקרונות המנחים עבורך בבואך לתכנן את הדרכת המורים בבית הספר.



## [תומכי חינוך והוראה](#)

מיזם לאומי של מתנדבים המשמשים כעוזרי הוראה במגוון רחב של תחומים בבית הספר



[בעלי תפקידים](#)

בעלי תפקידים במוסד החינוכי